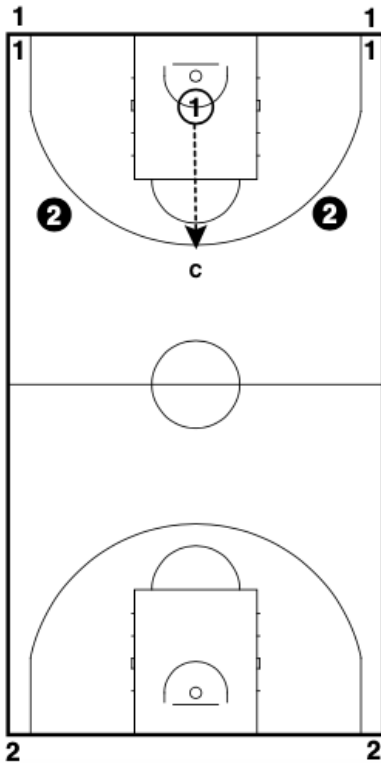
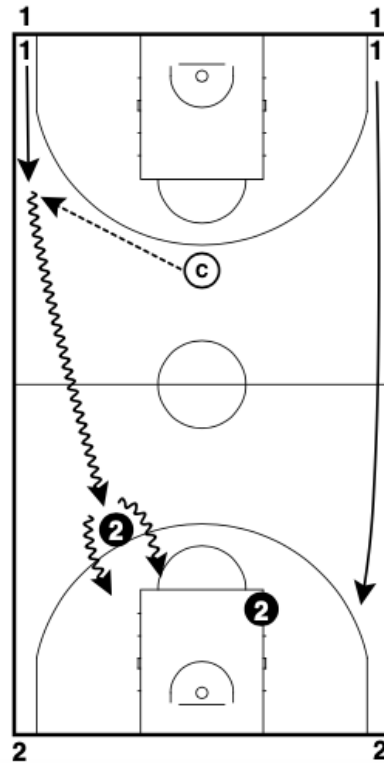


## Jeu à 2 avec passeur

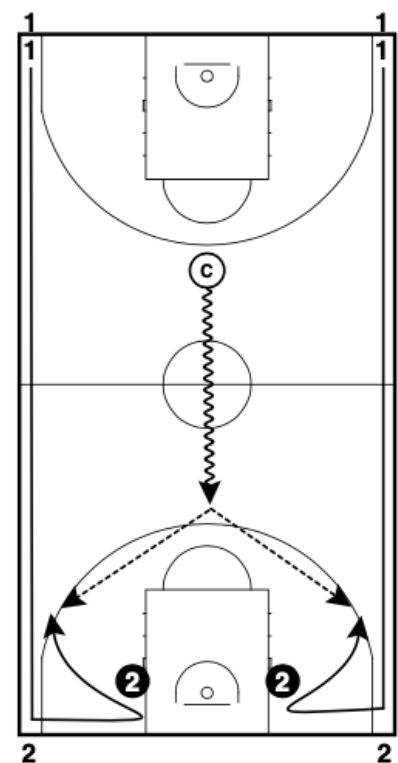
2 c 2 avec passeur



Option n°1 : passe avant le milieu de terrain



Option n°2 : franchir le milieu de terrain en dribble



Une équipe de chaque côté, deux colonnes dans les corners.  
 Jouer 2 c 2 en continuité avec un passeur dans l'axe qui gère le tempo du jeu.  
 Jouer attaque / défense / repos.  
 La défense effectue systématiquement la sortie de balle ou la remise en jeu si panier encaissé sur le coach qui se trouve dans le couloir central.  
 Les deux joueurs attaquants rentrent en jeu seulement lorsque la balle est dans les mains du coach.

Le coach décide de relancer le jeu directement dans la passe sur un des deux joueurs avant le milieu de terrain.  
 Sur réception l'objectif du porteur de balle est de cadrer et débiter son joueur.  
 Recherche de l'agressivité dans le dribble lancé, volonté d'aller tirer si aide défensive capacité à passer la balle.  
 Le joueur à l'opposé sprint à 45° en étant large afin de libérer le couloir de 1 c 1.  
 En fonction de l'attaque en dribble et de l'aide défensive apporté par son joueur il ouvre un angle de passe.

Le coach décide de traverser le terrain en dribble.  
 Les deux joueurs sprintent, volonté de battre son joueur dans la course.  
 Descendre dans le corner puis joueur autour d'un démarquage.  
 Le coach passe la balle d'un côté ou de l'autre.  
 Sur réception jouer le 1 c 1, volonté de franchir en utilisant le moins de dribble possible.  
 Lecture en fonction de l'aide défensive, capacité à tirer ou passer le ballon.  
 Le joueur à l'opposé reste au large, sur l'attaque en dribble ouvrir un angle de passe